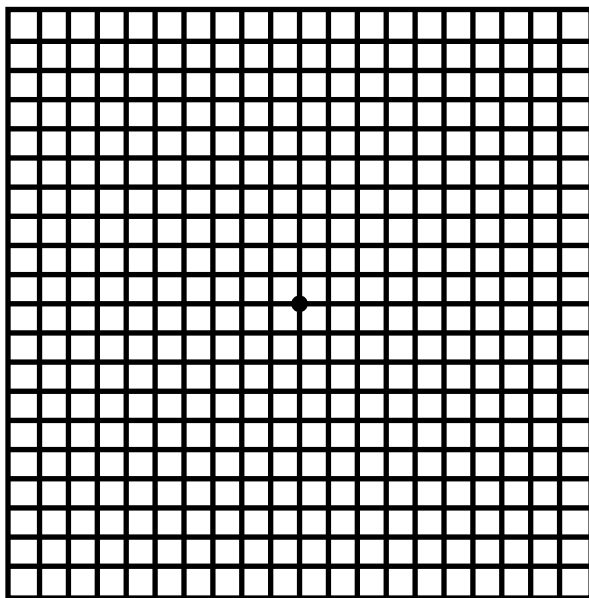
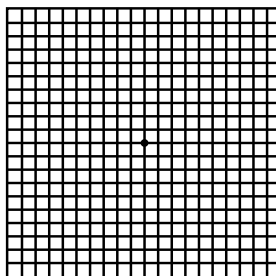


## ● Rejilla de Amsler

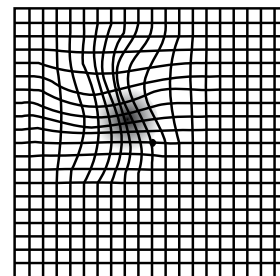
La rejilla de Amsler es un instrumento utilizado para la evaluación de la DMAE. Para utilizarla adecuadamente usted debe tapar un ojo y fijar su vista en el punto negro situado en el centro de la rejilla. Mientras usted mira este punto podría notar que las líneas que son rectas se ven onduladas o que faltan algunas líneas. Estos pueden ser signos que alerten de la presencia de una DMAE.



REJILLA DE AMSLER



Visión normal



Visión con DMAE

## ● Bibliografía

1. La degeneración macular relacionada con la edad. Lo que usted debe saber. National Eye Institute. [http://www.nei.nih.gov/health/espanol/amd\\_paciente.asp](http://www.nei.nih.gov/health/espanol/amd_paciente.asp)
2. Degeneración Macular Relacionada con la Edad. JAMA. La Revista de la Asociación Médica Americana. <http://jama.ama-assn.org/content/suppl/2006/06/05/295.20.2438.DC1/pdfpat052406.pdf>
3. Degeneración macular asociada con la edad. Medline Plus. <http://www.nlm.nih.gov/medlineplus/spanish/ency/article/001000.htm>
4. Cómo afecta la DMAE en el día a día. Tu Retina.com. <http://www.turetina.com/dmae/como-afecta-dmae.aspx>
5. ¿Qué son las ayudas para baja visión? Tu Retina.com. <http://www.turetina.com/dmae/baja-visionayudas-visuales.aspx>

Atención al paciente

902 110 657

[www.turetina.es](http://www.turetina.es)



Material educativo para pacientes

ESTE MATERIAL NO PRETENDE REEMPLAZAR AL PROFESIONAL DE LA SALUD. CONSULTE A SU MÉDICO.

Todos los derechos reservados.  
Ninguna parte de esta publicación puede ser reproducida sin permiso de Europa Press.

883.NOV.ESP  
11/2012

PRODUCCIÓN EDITORIAL:  
© EUROPA PRESS



Diseño Editorial: Christian Valdebenito  
COPYRIGHT 2012

● ● MATERIAL EDUCATIVO

# DEGENERACIÓN MACULAR ASOCIADA CON LA EDAD



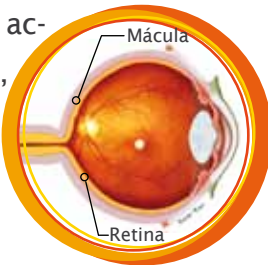
1207018302



## ● ● DEGENERACIÓN MACULAR ASOCIADA CON LA EDAD

### ● ¿Qué es la DMAE?

La degeneración macular asociada a la edad (DMAE) es una enfermedad ocasionada por un deterioro en la mácula, la responsable de la visión central detallada. Cuando la mácula comienza a degenerarse, las áreas del centro del campo visual pierden nitidez y se dificulta la realización de actividades como la lectura, costura, reconocimiento de caras, conducción, entre otras.



### ● ¿Quién sufre de DMAE?

El principal factor de riesgo para el desarrollo de DMAE es la edad. Otros factores de riesgo son:

- Tabaquismo
- Raza blanca
- Obesidad
- Antecedentes familiares de DMAE
- Sexo femenino

### ● ¿Cómo puedo saber si tengo DMAE?

En etapas iniciales es posible que la DMAE no presente síntomas pero a medida que avanza, usted puede tener problemas con la visión central y verá los objetos distorsionados y opacos. Aparecerá una mancha borrosa en el centro de la visión que progresivamente se irá agrandando y oscureciendo. También puede notar que las líneas rectas aparecen onduladas o torcidas. Si aparecen estos síntomas, consulte inmediatamente con su oftalmólogo.



Visión normal

Visión con DMAE

No olvide que para detectar precozmente la DMAE, e instaurar un tratamiento en el momento oportuno, es indispensable que se realice periódicamente una revisión oftalmológica de su vista.

### ● DMAE y calidad de vida

La DMAE afecta la vida diaria de quienes la padecen y produce efectos que impactan de manera importante la calidad de vida de las personas. Entre ellos se incluyen:

- Pérdida de la independencia personal
- Pérdida de actividades de ocio, por ejemplo leer, utilizar el ordenador, etc.
- Pérdida de actividades sociales y aislamiento

Actualmente existen ayudas para las personas con una visión disminuida con el fin del que el paciente pueda realizar las diferentes actividades del quehacer diario y mejorar su calidad de vida.

- **Ayudas ópticas:** Entre estas se incluyen las lupas, microscopios, telescopios y telemicroscopios.
- **Ayudas no ópticas:** Éstas incluyen guías de escritura, objetos de uso cotidiano como relojes hablantes, enhebradores, diferentes tipos de iluminación, entre otros.