

- Personas con alteraciones del colesterol y triglicéridos
- Personas con retinopatía diabética que han sido operadas de cataratas

● ¿Cómo puedo prevenir la aparición del EMD?

La mejor manera de prevenir ésta y otras complicaciones de la diabetes es controlar la enfermedad de manera adecuada. Adopte estilos de vida saludables, realice ejercicio, siga la dieta que le recomienden, controle sus niveles de glucosa en sangre y tome los medicamentos que le recete su médico correctamente. Para proteger su visión procure acudir a controles con su oftalmólogo periódicamente, de esta manera su médico podrá evaluar el estado de su retina. **Recuerde, la retinopatía diabética no da síntomas tempranamente, por lo que no debe esperar que éstos aparezcan para visitar a su oftalmólogo.**



● EMD y calidad de vida

La retinopatía diabética y el EMD son importantes causantes de ceguera en personas en edad laboral entre 20 y 65 años. La disminución y pérdida de visión afecta a aspectos importantes de la vida de las personas, incluyendo el desarrollo de actividades de cerca como son leer, escribir, coser, entre otras, como a actividades de

lejos como conducir, ver la televisión, etc. Además, afecta la visión periférica y como consecuencia la visión de colores. Debido a esto la persona afectada se hace dependiente de otros y sufre una alteración de su vida social y emocional.

No olvide, el EMD es importante detectarlo precozmente. Mantenga su diabetes bien controlada, mantenga una alimentación y un estilo de vida saludable y acuda a controles periódicos con su oftalmólogo.



Bibliografía

1. Macular Edema in Diabetes. Medscape Referente. <http://emedicine.medscape.com/article/1224138-overview#showall>
2. Información sobre la retinopatía diabética. National Eye Institute. <http://www.nei.nih.gov/health/espanol/diabetic/retinopatia.asp>
3. ¿Qué es el EMD? Turetina.com. <http://www.turetina.com/emd/edema-macular-diabetico.aspx>
4. EMD: Edema Macular Diabético. Novartis. <http://www.turetina.com/materiales/infoedm.pdf>

Atención al paciente

902 110 657
www.turetina.es



Material educativo para pacientes

ESTE MATERIAL NO PRETENDE REEMPLAZAR AL PROFESIONAL DE LA SALUD. CONSULTE A SU MÉDICO.

Todos los derechos reservados.
Ninguna parte de esta publicación puede ser reproducida sin permiso de Europa Press.

9141002.ESP
Europa Press

PRODUCCIÓN EDITORIAL:
© EUROPA PRESS



Diseño Editorial: Christian Valdebenito
COPYRIGHT 2012

1209018994

● ● MATERIAL EDUCATIVO

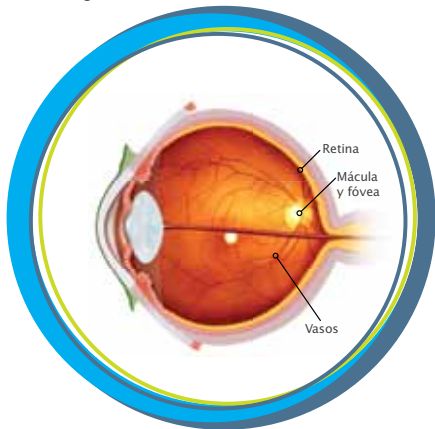
EDEMA MACULAR DIABÉTICO



● ● EDEMA MACULAR DIABÉTICO

● Edema Macular Diabético (EMD)

La diabetes es una enfermedad que se caracteriza por unas cifras elevadas de azúcar en sangre debido a una falta de insulina o falta de acción de ésta. Es importante mantener la diabetes controlada, ya que en el caso contrario pueden aparecer complicaciones a corto y largo plazo. Dentro de los órganos que pueden verse afectados por el exceso de azúcar en sangre están los ojos.



● ¿Cuál es el efecto de la diabetes sobre los ojos?

La diabetes puede afectar a la visión, específicamente afecta a la retina. En estos casos se habla de retinopatía diabética. Esta constituye una de las primeras causas de baja visión en países desarrollados. La retinopatía diabética puede prevenirse llevando un control adecuado de su diabetes y mediante controles periódicos con su oftalmólogo, el cual realizará tratamientos en caso de ser necesario.

La retinopatía diabética se caracteriza por una obstrucción de los vasos sanguíneos de la retina, lo que causa hemorragias, infartos retinianos y formación

de nuevos vasos sanguíneos. Estos últimos son más frágiles y se rompen fácilmente, por lo que causan nuevas hemorragias. Todo este proceso puede llevar a la formación del edema macular diabético (EMD).

● ¿Qué es el edema macular diabético (EMD)?

El EMD constituye la primera causa de pérdida visual en pacientes diabéticos y puede aparecer en cualquier etapa de la retinopatía diabética. El EMD consiste en la acumulación de líquido en la mácula, la zona más importante de la retina.

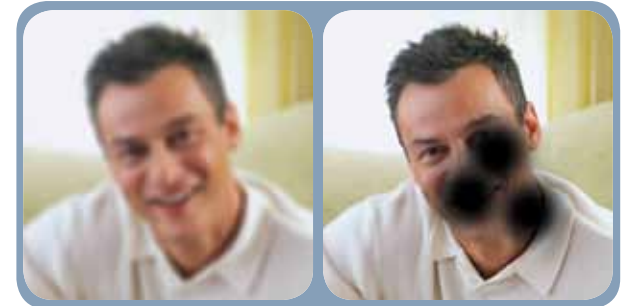
● ¿Qué síntomas produce el EMD?

El EMD y sus síntomas se presentan con mayor frecuencia en pacientes mal controlados. Los primeros síntomas que tendrá si presenta un EMD serán la mala visión nocturna, dificultad para recuperarse de los estímulos brillantes y una disminución de la visión de los colores.

Los cambios más característicos provocados por el EMD son los siguientes:

- **Pérdida de la agudeza visual y visión borrosa.** A diferencia de otras enfermedades oculares, la visión borrosa afecta tanto de cerca como de lejos y actividades como leer, cocinar, conducir, entre otras, se pueden ver afectadas. A medida que la enfermedad avanza, la visión se vuelve cada vez más borrosa.
- **Aparición de manchas negras en el campo visual.** Estas manchas corresponden a restos de sangre que quedan dentro del ojo producto de hemorragias intraoculares. En los casos más graves

puede haber una hemorragia importante dentro del ojo, la que produce una gran pérdida de la visión de manera repentina, en algunos casos llegando a generar un desprendimiento de retina.



Visión borrosa

Manchas negras

- **Ceguera.** Si no se trata la retinopatía, ésta progresará hasta producir ceguera.

Generalmente, la retinopatía diabética no produce síntomas en etapas tempranas, por lo que debe acudir a controles periódicos con su oftalmólogo para su detección precoz y prevenir la disminución y pérdida de la visión.

● ¿Quiénes tienen mayor riesgo de padecer un EMD?

Independiente del tipo de diabetes (tipo 1 o tipo 2) o del tratamiento que ésta tenga, es más frecuente que puedan presentar EMD las siguientes personas:

- Personas que padecen retinopatías en sus etapas más avanzadas
- Pacientes fumadores
- Personas con daño en el riñón por la diabetes
- Diabetes de larga duración, ya que a mayor duración de la diabetes, mayor es la probabilidad de tener EMD
- Mal control de la glucosa en la sangre
- Hipertensión no controlada de manera óptima